



## Problem løsningsguide til Zebra P110i kort printer.

Problem beskrivelse	Årsag/løsning
LCD skærmen viser "OUT OF CARDS"	<ol style="list-style-type: none"><li>1. Tjek om kort magasinet er tomt. Fyld op hvis nødvendigt.</li><li>2. Tryk på front knappen i 1 sek og print jobbet genstarter.</li></ol>
LCD skærmen viser "OUT OF RIBBON"	<ol style="list-style-type: none"><li>1. Tjek farvebåndet. Udskift hvis det er beskadiget eller brugt op.</li><li>2. Farvebåndet vil automatisk synkronisere og print jobbet genstarter med et nyt kort.</li></ol>
LCD skærmen viser "PRINT HEAD OPEN"	Tjek at print hoved holderen er lukket og i indgreb.
LCD skærmen viser "MECHANICAL ERROR"	<ol style="list-style-type: none"><li>1. Tjek at den korrekte kort type er i printeren.</li><li>2. Hvis 2 kort sidder i klemme:  Åbn låget og tag farvebåndet ud. Tøm magasinet og vip det op. Fjern fastklemte kort og inspicer for skader. Vip magasin på plads og monter farvebånd og kort igen. Luk låget.</li><li>3. Farvebåndet vil automatisk synkronisere og print jobbet genstarter med et nyt kort.</li></ol>

*BarcodePartner er totalleverandør af kortprintere, strekcode- og mærkningsløsninger - herunder bl.a. printere og strekcodescannere, PDA'er og radionetværk fra producenter som Zebra, symbol og Intermec Technologies. Vi leverer komplette løsninger med software & hardware indpakket i god og solid rådgivning.*



### BarcodePartner ApS

Østergade 8 B . +Det Gule Pakhus+ \* 4180 Sorø  
Telefon: +45 70 207 260 \* Telefax: +45 70 207 265  
www.barcodepartner.dk \* info@barcodepartner.dk  
CVR NR: 29 31 48 88 \* Bank: Danske Bank, Sorø afd. Nr. 0573 4399238854





LCD skærmen viser "ENCODING ERROR"	<ol style="list-style-type: none"><li>1. Tjek at den korrekte kort type (high/low coercivity) er isat og at de vender rigtigt.</li><li>2. Kontrollér at data er korrekt.</li><li>3. Kontakt leverandør for teknisk support.</li></ol>
LCD skærmen viser "CLEAN PRINTER"	Rensning af printer nødvendig. Se medfølgende vejledning.

*BarcodePartner er totalleverandør af kortprintere, stregkode- og mærkningsløsninger - herunder bl.a. printere og stregkodescannere, PDA'er og radionetværk fra producenter som Zebra, symbol og Intermec Technologies. Vi leverer komplette løsninger med software & hardware indpakket i god og solid rådgivning.*



### **BarcodePartner ApS**

Østergade 8 B . +Det Gule Pakhus+ \* 4180 Sorø  
Telefon: +45 70 207 260 \* Telefax: +45 70 207 265  
www.barcodepartner.dk \* info@barcodepartner.dk

CVR NR: 29 31 48 88 \* Bank: Danske Bank, Sorø afd. Nr. 0573 4399238854



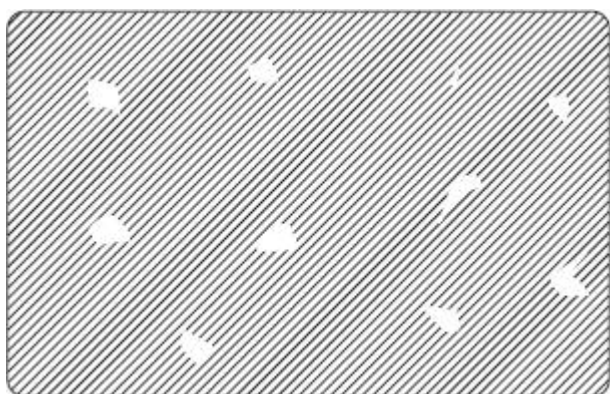
**MOTOROLA**

Print kvalitet problemer:

Print kvaliteten er afhængig af flere faktorer. De 2 vigtigste er renlighed og kort overflade. Flere almindelige problemer og løsninger er beskrevet nedenfor.

Eksempel 1:

Små prikker/områder på kortet uden print eller med forkert farve.



<b>Mulig årsag</b>	<b>Løsning</b>
Snavs på overfladen af kortet.	<ol style="list-style-type: none"> <li>1. Tjek at kort opbevares støvfrit.</li> <li>2. Brug kort fra en ny pakke.</li> </ol>
Rense rulle ikke installeret eller snavset. Støv/snavs i printer.	<ol style="list-style-type: none"> <li>1. Udfør rensning af printer.</li> <li>2. Tjek renserulle.</li> <li>3. Hvis der fødes kort forfra, så tjek at den forreste renserulle er ok.</li> </ol>

*BarcodePartner er totalleverandør af kortprintere, stregkode- og mærkningsløsninger - herunder bl.a. printere og stregkodescannere, PDA'er og radionetværk fra producenter som Zebra, symbol og Intermec Technologies. Vi leverer komplette løsninger med software & hardware indpakket i god og solid rådgivning.*

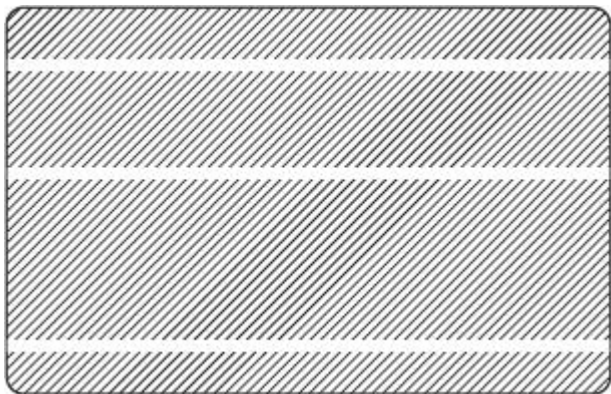


**BarcodePartner ApS**

Østergade 8 B . +Det Gule Pakhus+ \* 4180 Sorø  
 Telefon: +45 70 207 260 \* Telefax: +45 70 207 265  
 www.barcodepartner.dk \* info@barcodepartner.dk  
 CVR NR: 29 31 48 88 \* Bank: Danske Bank, Sorø afd. Nr. 0573 4399238854



Eksempel 2:  
Der er hvide striber på langs af kortet



Mulig årsag	Løsning
Farvebåndskassette er ikke monteret korrekt.	<ol style="list-style-type: none"> <li>1. Tjek at farvebånd er spolet lige op på rullerne og at der ikke er synlige folder i farvebåndet.</li> <li>2. Udskift farvebånds kassette.</li> </ol>
Snavset printhoved.	Rens printhoved, forsigtigt.
Defekt printhoved.	Kontakt leverandør for teknisk support.

*BarcodePartner er totalleverandør af kortprintere, stregkode- og mærkningsløsninger - herunder bl.a. printere og stregkodescannere, PDA'er og radionetværk fra producenter som Zebra, symbol og Intermec Technologies. Vi leverer komplette løsninger med software & hardware indpakket i god og solid rådgivning.*



### BarcodePartner ApS

Østergade 8 B . +Det Gule Pakhus+ \* 4180 Sorø  
 Telefon: +45 70 207 260 \* Telefax: +45 70 207 265  
 www.barcodepartner.dk \* info@barcodepartner.dk  
 CVR NR: 29 31 48 88 \* Bank: Danske Bank, Sorø afd. Nr. 0573 4399238854



Eksempel 3:  
Blege print eller uregelmæssigheder i print.



<b>Mulig årsag</b>	<b>Løsning</b>
Farvebåndskassette er beskadiget eller opbevaret forkert.	Udskift farvebånds kassette.
Kort svarer ikke til specificationer	Udskift kort
Kontrast/Intensitet er stillet for højt/lavt.	Juster Kontrast/Intensitet i softwaren.
Printhovedet er forurenset.	Rens printheadet.

*BarcodePartner er totalleverandør af kortprintere, stregkode- og mærkningsløsninger - herunder bl.a. printere og stregkodescannere, PDA'er og radionetværk fra producenter som Zebra, symbol og Intermec Technologies. Vi leverer komplette løsninger med software & hardware indpakket i god og solid rådgivning.*



### **BarcodePartner ApS**

Østergade 8 B . +Det Gule Pakhus+ \* 4180 Sorø  
Telefon: +45 70 207 260 \* Telefax: +45 70 207 265  
www.barcodepartner.dk \* info@barcodepartner.dk  
CVR NR: 29 31 48 88 \* Bank: Danske Bank, Sorø afd. Nr. 0573 4399238854



Eksempel 4:  
Printet er utydeligt.



Mulig årsag	Løsning
Farvebåndskassette er ikke monteret korrekt.	<ol style="list-style-type: none"> <li>1. Tjek at farvebånd er spolet lige op på rullerne og at der ikke er synlige folder i farvebåndet.</li> <li>2. Udskift farvebånd kassette.</li> </ol>
Kort svarer ikke til specificationer	Udskift kort
Farvebåndet er ikke synkroniseret korrekt.	Åben og luk låg for at gentage sykronisering.
Støv eller anden forurening i printeren.	<ol style="list-style-type: none"> <li>1. Rens printhovedet.</li> <li>2. Tjek/udskift rens ruller.</li> <li>3. Tjek/rens øvrige ruller.</li> </ol>

*BarcodePartner er totalleverandør af kortprintere, stregkode- og mærkningsløsninger - herunder bl.a. printere og stregkodescannere, PDA'er og radionetværk fra producenter som Zebra, symbol og Intermec Technologies. Vi leverer komplette løsninger med software & hardware indpakket i god og solid rådgivning.*

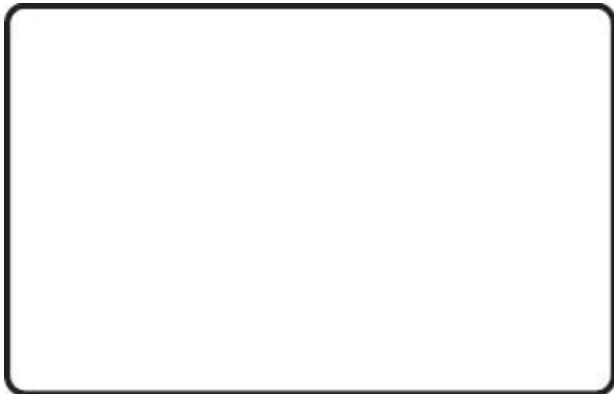


**BarcodePartner ApS**

Østergade 8 B . +Det Gule Pakhus+ \* 4180 Sorø  
 Telefon: +45 70 207 260 \* Telefax: +45 70 207 265  
 www.barcodepartner.dk \* info@barcodepartner.dk  
 CVR NR: 29 31 48 88 \* Bank: Danske Bank, Sorø afd. Nr. 0573 4399238854



Eksempel 5:  
Ingen print på kort.



Mulig årsag	Løsning
Farvebåndskassette er ikke monteret.	Tjek farvebånd i printer.
Kort svarer ikke til specificationer	Udskift kort.
Kablet til printhoved er afmonteret eller sidder løst.	Tjek årsag.
Printhead er udbrændt.	Kontakt leverandør for teknisk support.

*BarcodePartner er totalleverandør af kortprintere, strekkode- og mærkningsløsninger - herunder bl.a. printere og strekkodescannere, PDA'er og radionetværk fra producenter som Zebra, symbol og Intermec Technologies. Vi leverer komplette løsninger med software & hardware indpakket i god og solid rådgivning.*



### BarcodePartner ApS

Østergade 8 B . +Det Gule Pakhus+ \* 4180 Sorø  
Telefon: +45 70 207 260 \* Telefax: +45 70 207 265  
www.barcodepartner.dk \* info@barcodepartner.dk  
CVR NR: 29 31 48 88 \* Bank: Danske Bank, Sorø afd. Nr. 0573 4399238854

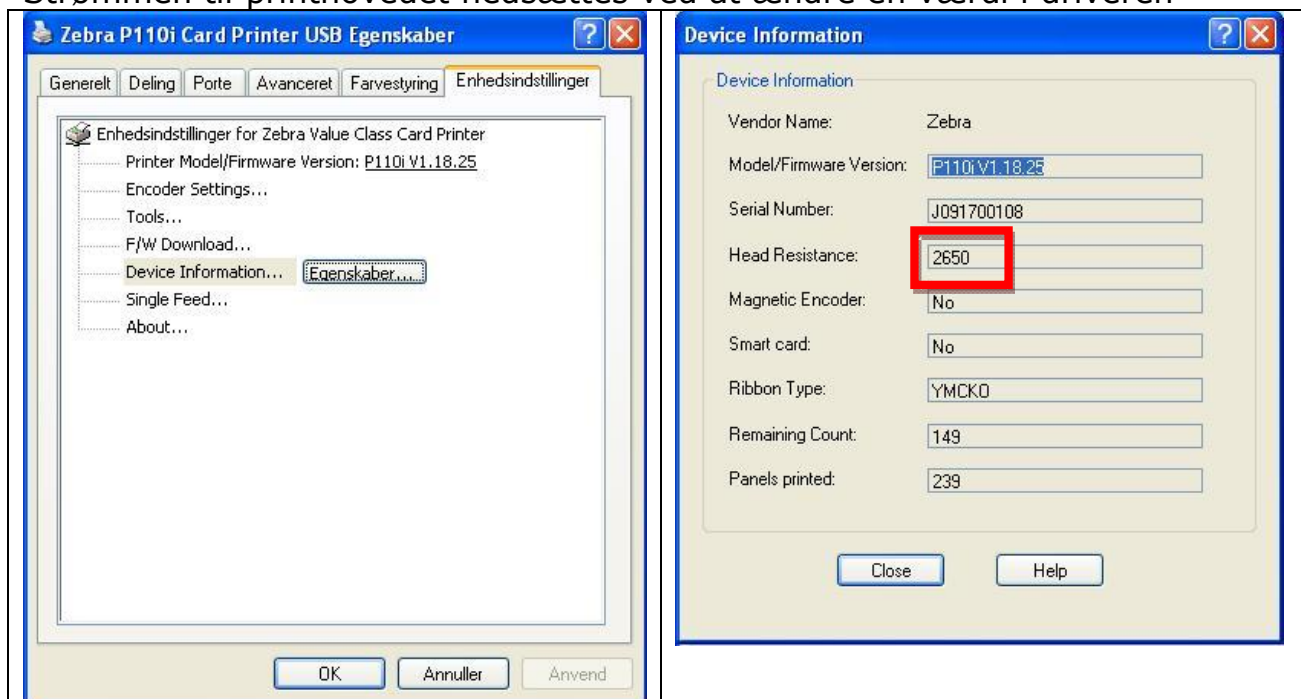


Eksempel :  
Striber i print.



Mulig årsag	Løsning
Printhoved for varmt.	Hold en pause eller nedsæt strømmen til printheadet. Se vejledning herunder.

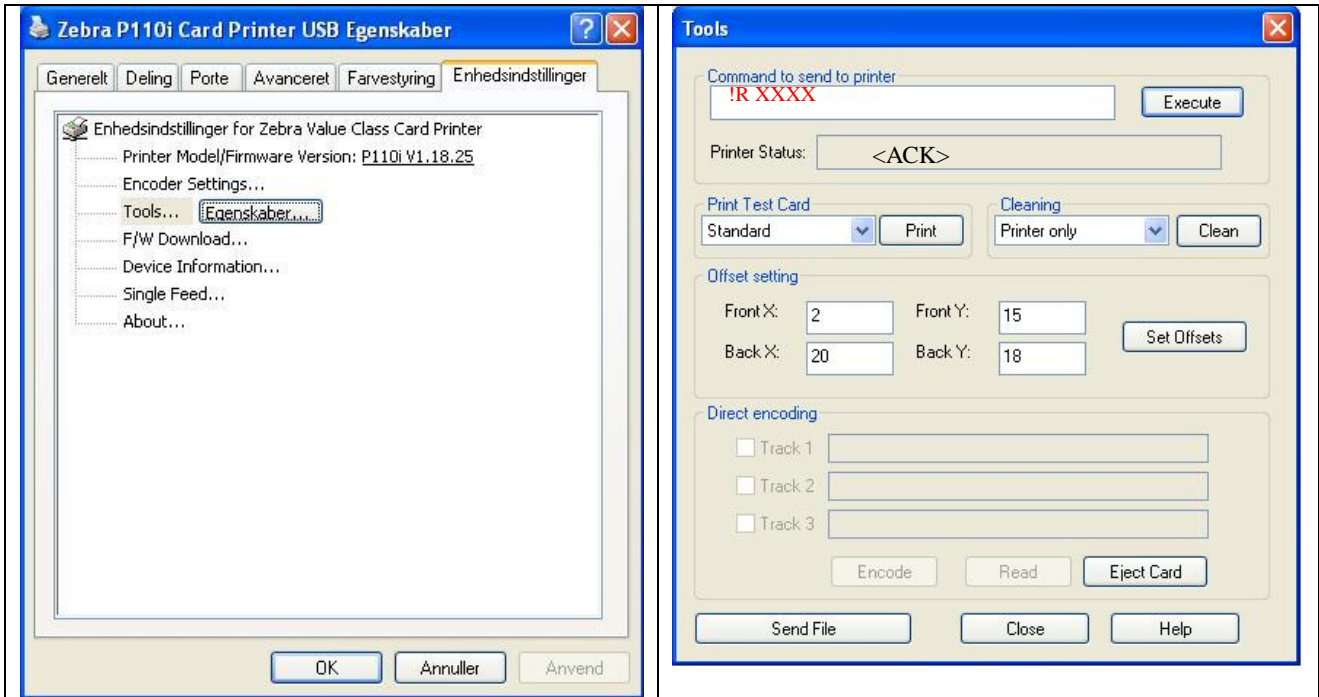
Strømmen til printheadet nedsættes ved at ændre en værdi i driveren



Højreklik på printeren i Windows og vælg Egenskaber. Vælg fanen Enhedsindstillinger, tryk på Device Information/Egenskaber.	Noter værdien i feltet Head Resistance, luk igen vinduet.
---	---

*BarcodePartner er totalleverandør af kortprintere, strekcode- og mærkningsløsninger - herunder bl.a. printere og strekcodescannere, PDA'er og radionetværk fra producenter som Zebra, symbol og Intermec Technologies. Vi leverer komplette løsninger med software & hardware indpakket i god og solid rådgivning.*





Gå op på Tools/Egenskaber

I dette vindue skriver du i øverste hvide felt "!R XXXX" hvor XXXX er værdien fra før minus 30. Tryk på "Execute" for at aktivere ændringen, printeren skal så svare tilbage med <ACK> i feltet "Printer Status".

BarcodePartner er totalleverandør af kortprintere, strekcode- og mærkningsløsninger - herunder bl.a. printere og strekcodescannere, PDA'er og radionetværk fra producenter som Zebra, symbol og Intermec Technologies. Vi leverer komplette løsninger med software & hardware indpakket i god og solid rådgivning.



### BarcodePartner ApS

Østergade 8 B . +Det Gule Pakhus+ \* 4180 Sorø  
 Telefon: +45 70 207 260 \* Telefax: +45 70 207 265  
 www.barcodepartner.dk \* info@barcodepartner.dk  
 CVR NR: 29 31 48 88 \* Bank: Danske Bank, Sorø afd. Nr. 0573 4399238854

